

WASSER UND ABLAUF



IHR ANSPRECHPARTNER/BESTELLFAX AN

BESTELLUNG

Thomas Gerstel, Messe Wels GmbH
Messeplatz 1, 4600 Wels, Österreich
Tel. +43 (7242) 9392-6636
Fax +43 (7242) 9392-496690
mailto: zentrale@messe-wels.at

bis 03. November 2023

BITTE IN BLOCKBUCHSTABEN AUSFÜLLEN

Firmenname: E-Mail:

Kontaktperson: Internet:

Straße/Postfach: Halle/Standnummer:

Land/PLZ/Ort: Freigelände, Block/Stand:

Tel./Fax/Mobil: Kundennummer:

ACHTUNG: Für Bestellungen nach Beginn der offiziellen Aufbauzeit muss ein Zuschlag von 25% verrechnet werden.

Wasseranschluss im Foyer Halle 21, 20, und im Freigelände E und H/I/J nur nach Rücksprache möglich.

Anschlüsse an das Wasserleitungsnetz, an die Kanalisation der Messe Wels GmbH und alle damit verbundenen Installationen dürfen nur von einem von der Messe Wels GmbH beauftragten Unternehmen durchgeführt werden.

WASSERBEZUGSARTEN (BITTE ANKREUZEN)

PAUSCHALE	ART.NR.	PREIS
<input type="checkbox"/> Wasserverbrauchspauschale für Kleinabnehmer	30464	78,40 €
<input type="checkbox"/> Wasserpauschale für eine Beckenfüllung (Selbstbefüllung)	30465	35,30 €

Die Kosten für die Kojeninstallation von der Ringleitung bis zur vorgesehenen Auslassstelle und die Montage sind in den folgenden Pauschalen enthalten. Das verwendete Installationsmaterial ist Eigentum des beauftragten Unternehmens.

WARE	ART.NR.	PREIS
<input type="checkbox"/> Kaltwasseranschluss inkl. Auslaufhahn matt verchromt	30551	179,70 €
<input type="checkbox"/> Mehrpreis je weiterem Kaltwasseranschluss , inkl. Auslaufhahn matt verchromt	30558	92,80 €
<input type="checkbox"/> Abflussanschluss ohne Abwäsche und Sifon	30552	179,70 €
<input type="checkbox"/> Kaltwasser- und Abflussanschluss für vom Aussteller beigestellte Kombi-Küche inkl. Anschlussarbeiten und Material	30557	397,10 €

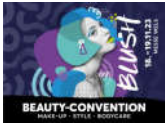
Die Preise verstehen sich zzgl. der gesetzlichen Mehrwertsteuer und gelten für die gesamte Veranstaltungsdauer, zzgl. etwaig anfallender Rechtsgeschäftsgebühren und Spesen. Für Bestellungen in der offiziellen Aufbauzeit muss ein Manipulationszuschlag von 20 % verrechnet werden. Bei verspäteter Anmeldung kann keine Gewähr für die ordnungs- und fristgemäße Ausführung übernommen werden. Bei Auftragsstornierung bis 14 Tage vor Aufbaubeginn werden Schadensersatzleistungen in Höhe von 100 % des Auftragswertes berechnet.

Der Aussteller haftet für alle eventuell auftretenden Schäden im Bereich seiner angemieteten Fläche. Er ist verpflichtet, täglich nach Messeende die auf seinem Stand befindlichen Hauptabsperrrungen zu schließen! Mit der Anmeldung entsteht ein Vertrag zwischen der anmeldenden Firma und der Messe Wels GmbH.

Bitte beachten!

Gewünschte **Anschlussposition** in **Skizze** für Wasseranschlussstelle auf der Folgeseite **einzeichnen!**

Ort, Datum	Firmenstempel, rechtsverbindliche Unterschrift



WASSER UND ABLAUF



SKIZZE FÜR DIE LAGE DER WASSERANSCHLUSSSTELLE

Nützen Sie die Möglichkeit zur **Angabe** der von Ihnen gewünschten **Anschlussposition** auf Ihrem Messestand in dieser Skizze. Sollten Sie keine Eintragung in dieser Skizze vornehmen, wird die Anschlussstelle vom beauftragten Dienstleistungsunternehmen festgelegt. Anfallende Kosten für Änderungsarbeiten nach Anmeldeschluss gehen zu Ihren Lasten.

Um die Ausrichtung Ihres Standes feststellen zu können, zeichnen Sie bitte den **Grundriss Ihres Messestandes** sowie **mindestens einen Nachbarstand** ein!

Ort, Datum

Firmenstempel, rechtsverbindliche Unterschrift