

# INTERNETSERVICE KABELGEBUNDEN



IHR ANSPRECHPARTNER/BESTELLFAX AN

BESTELLUNG

**Andreas Brandstötter, Messe Wels GmbH**  
Messeplatz 1, 4600 Wels, Österreich  
Tel. +43 (7242) 9392-6697  
Fax +43 (7242) 9392-496690  
mailto: [zentrale@messe-wels.at](mailto:zentrale@messe-wels.at)

**ab sofort**

## BITTE IN BLOCKBUCHSTABEN AUSFÜLLEN

Firmenname: ..... E-Mail: .....

Kontaktperson: ..... Internet: .....

Straße/Postfach: ..... Halle/Standnummer: .....

Land/PLZ/Ort: ..... Freigelände, Block/Stand: .....

Tel./Fax/Mobil: ..... Kundennummer: .....

## WIR BESTELLEN (BITTE AUSFÜLLEN)

### Genereller Hinweis zur Bereitstellung von Internetdiensten der Messe Wels:

Die Anwendung eines Internetzugangs wird von der Messe Wels GmbH weder kontrolliert, noch eingeschränkt oder überwacht, womit die Messe Wels GmbH sich von der Haftung bezüglich übertragener oder dargestellter Inhalte ausdrücklich distanziert. **Bitte um Beachtung, dass die WLAN Nutzung im Freigelände nicht möglich ist.**

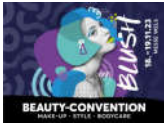
MENGE	INTERNETZUGANG KABELGEBUNDEN	ART.NR.	PREIS
	<b>Anbindung über LAN-Kabel inkl. Installation und Leitungstest</b> Der Internetzugang ist <b>nicht</b> enthalten sondern muss mit einer der Positionen „Internetzugang“ bestellt werden.	30630	Pauschale € 206,00
	<b>Internetzugang 50 Mbit*</b> (50 MBit/Sek. Up/down symmetrisch) Bereitstellung der Netzwerkanbindung inklusive Installation. VPN-Zugang zum Firmennetz möglich.	30649	Pro Tag und Anschluss € 122,00
	<b>Internetzugang 100 Mbit*</b> (100 MBit/Sek. Up/down symmetrisch) Bereitstellung der Netzwerkanbindung inklusive Installation. VPN-Zugang zum Firmennetz möglich.	30650	Pro Tag und Anschluss € 198,00
	<b>Interne LAN-Verbindung zwischen mehreren Standorten auf dem Messegelände</b> (intern bis zu 1000 MBit/Sek) Bereitstellung eines abgetrennten Netzwerks mit der Möglichkeit interner Datenverbindungen am Messegelände. Der Internetzugang sowie die Anbindung der LAN-Kabel sind ebenfalls zu bestellen und in diesem System nicht inkludiert.		Auf Anfrage
	<b>Router ohne WLAN-Ausstrahlung</b> Erforderlich zum Aufbau lokaler Netze. Voraussetzung für diese Leistung ist ein LAN-Kabel sowie ein Internetzugang. Die Einrichtung des Geräts erfolgt von der Messe Wels, Veränderungen der Konfiguration sind nicht gestattet.	306300	Pauschale € 54,00
	<b>Router mit WLAN-Ausstrahlung</b> Erforderlich zum Aufbau lokaler Netze. Für diese Leistung ist ein LAN-Kabel sowie ein Internetzugang erforderlich. Bei Fragen bzgl. der gewünschten WLAN-Abdeckung (je nach Größe Ihres Standes) kontaktieren Sie bitte die IT-Administratoren der Messe Wels.	306301	Pauschale € 138,00
	<b>Öffentliche IP-Adresse</b> Vergabe einer öffentlichen IP-Adresse zu Ihrem oben bestellten Internet-Anschluss. Es ist die Konfiguration einer statischen IP-Adresse am Router/Endgerät erforderlich (Full-Clone-NAT).	30643	Pauschale € 74,00
	<b>Arbeitsstunde EDV-Techniker</b> Für Fehlerbehebungen oder anderer EDV-Dienstleistungen wird der Stundensatz aliquot je angefangene 15 Minuten verrechnet.	30709	Je Stunde € 116,90

### \* Voraussetzung für einen Internetzugang 50MBit oder 100 MBit ist eine Anbindung über LAN-Kabel (Art.Nr. 30630)

Die Preise verstehen sich zzgl. der gesetzlichen Mehrwertsteuer zzgl. etwaig anfallender Rechtsgeschäftsgebühren und Spesen. Für Bestellungen innerhalb von 7 Tagen vor Messebeginn und während der Messe muss ein Manipulationszuschlag von 25 % verrechnet werden. Bei verspäteter Anmeldung kann keine Gewähr für die ordnungs- und fristgemäße Ausführung übernommen werden. Bei Auftragsstornierung bis 14 Tage vor Aufbaubeginn werden Schadensersatzleistungen in Höhe von 25 % des Auftragswertes, bei Absage 7 Tage vor Aufbaubeginn 50 % und unter 7 Tagen 100 % des Auftragswertes berechnet. Die Anlieferung der Leihgeräte zum Messestand erfolgt am letzten Aufbautag. Der Aussteller haftet für die ordnungsgemäße Retournierung aller Leihgeräte. Auf- und Abbau am Messestand sowie Einschulungsmaßnahmen werden nach Aufwand zu oben angeführten Regiestundensätzen gemäß ArtNr 30709 in Rechnung gestellt. Mit der Anmeldung entsteht ein Vertrag zwischen der anmeldenden Firma und der Messe Wels GmbH.

Ort, Datum

Firmenstempel, rechtsverbindliche Unterschrift



# INTERNETSERVICE DRAHTLOS



## IHR ANSPRECHPARTNER/BESTELLFAX AN

## BESTELLUNG

**Andreas Brandstötter, Messe Wels GmbH**  
 Messeplatz 1, 4600 Wels, Österreich  
 Tel. +43 (7242) 9392-6697  
 Fax +43 (7242) 9392-496690  
 mailto: [zentrale@messe-wels.at](mailto:zentrale@messe-wels.at)

**ab sofort**

### BITTE IN BLOCKBUCHSTABEN AUSFÜLLEN

Firmenname: ..... E-Mail: .....  
 Kontaktperson: ..... Internet: .....  
 Straße/Postfach: ..... Halle/Standnummer: .....  
 Land/PLZ/Ort: ..... Freigelände, Block/Stand: .....  
 Tel./Fax/Mobil: ..... Kundennummer: .....

## WIR BESTELLEN (BITTE AUSFÜLLEN)

### Kostenloses Internet für Aussteller:

Die Messe Wels GmbH stellt allen Ausstellern einen kostenlosen Internetzugang über WLAN zur Verfügung. Auf Grund beschränkter verfügbarer Bandbreite und Funk-Kanälen ist die Bandbreite mit diesem Netzwerk pro Gerät auf 2 MBit/s symmetrisch limitiert, womit eMail-Empfang oder das Darstellen der eigenen Homepage kostenfrei genutzt werden kann.

**Bitte um Beachtung, dass die WLAN Nutzung im Freigelände nicht möglich ist.** Die Anwendung eines Internetzugangs wird von der Messe Wels GmbH weder kontrolliert, noch eingeschränkt oder überwacht, womit die Messe Wels GmbH sich von der Haftbarkeit bezüglich übertragener oder dargestellter Inhalte jeglicher Art ausdrücklich distanziert. SSID: „MW-Aussteller“, Passwort: 3we7v016 (Die Weitergabe des Passwortes an Besucher ist untersagt) **Technische Hinweise zur Bereitstellung von drahtlosen Internetdiensten der Messe Wels:**

Auf Grund physikalischer Einschränkungen der WLAN-Technologie, insbesondere in Zusammenhang mit Funkinterferenzen und Störsignalen, kann die Messe Wels GmbH keinen grundsätzlichen einwandfreien Betrieb über WLAN gewährleisten. Um Störungen/instabilen Verbindungen mit dem Internet vorzubeugen, empfiehlt die Messe Wels einen Kabelanschluss sowie den Einsatz moderner Geräte welche den 5 GHz Frequenzbereich bevorzugen. Im Zweifelsfall kontaktieren Sie bitte die IT-Administratoren der Messe Wels.

Wenn Sie als Aussteller einen fremden WLAN-Hotspot, oder sonstige Geräte welche im 2,4GHz- oder 5GHz-Frequenzband funken, betreiben und dadurch Störungen des hausinternen (oder eines anderen)

MENGE	INTERNETZUGANG DRAHTLOS	ART.NR.	PREIS
	<b>Internetzugang WLAN 4 MBit</b> (4 MBit/Sek. shared download, 2 MBit/Sek. shared upload) Sie erhalten rund 1 Woche vor der Messe Ihre Zugangsdaten per Email zugesendet. Nutzungsgebühr pro Tag/pro Gerät.	30637	pro Tag und Gerät € 11,00
	<b>Internetzugang WLAN 10 MBit</b> (10 MBit/Sek. shared download, 5 MBit/Sek. shared upload) Sie erhalten rund 1 Woche vor der Messe Ihre Zugangsdaten per Email zugesendet. Nutzungsgebühr pro Tag/pro Gerät.	30638	pro Tag und Gerät € 19,00
	<b>Internetzugang WLAN 20 MBit</b> (20 MBit/Sek. shared download, 10 MBit/Sek. shared upload) Sie erhalten rund 1 Woche vor der Messe Ihre Zugangsdaten per Email zugesendet. Nutzungsgebühr pro Tag/pro Gerät.	30645	pro Tag und Gerät € 31,00
	<b>Internetzugang WLAN 30 MBit</b> (30 MBit/Sek. shared download, 15 MBit/Sek. shared upload) Sie erhalten rund 1 Woche vor der Messe Ihre Zugangsdaten per Email zugesendet. Nutzungsgebühr pro Tag/pro Gerät.	30676	pro Tag und Gerät € 46,00
	<b>Internetzugang WLAN 40 MBit</b> (40 MBit/Sek. shared download, 20 MBit/Sek. shared upload) Sie erhalten rund 1 Woche vor der Messe Ihre Zugangsdaten per Email zugesendet. Nutzungsgebühr pro Tag/pro Gerät.	30677	pro Tag und Gerät € 65,00
	<b>Internetzugang WLAN 50 MBit</b> (50 MBit/Sek. shared download, 25 MBit/Sek. shared upload) Sie erhalten rund 1 Woche vor der Messe Ihre Zugangsdaten per Email zugesendet. Nutzungsgebühr pro Tag/pro Gerät.	30678	pro Tag und Gerät € 86,00
	<b>WLAN mit Ihrem Firmen- oder Markennamen am gesamten Gelände oder in bestimmten Hallen</b> (nur begrenzt oft verfügbar) Ausstrahlung eines freien oder passwortgeschützten WLAN's mit Ihrem gewünschten WLAN-Namen (SSID).	306302	Auf Anfrage
	<b>Öffentliche IP-Adresse</b> Vergabe einer öffentlichen IP-Adresse zu Ihrem oben bestellten Internet-Anschluss. Es ist die Konfiguration einer statischen IP-Adresse am Endgerät erforderlich.	30643	Pauschale € 74,00
	<b>Arbeitsstunde EDV-Techniker</b> Für Fehlerbehebungen oder anderer EDV-Dienstleistungen wird der Stundensatz aliquot je angefangene 15 Minuten verrechnet.	30709	Je Stunde € 116,90

Die Preise verstehen sich zzgl. der gesetzlichen Mehrwertsteuer zzgl. etwaig anfallender Rechtsgeschäftsgebühren und Spesen. Für Bestellungen innerhalb von 7 Tagen vor Messebeginn und während der Messe muss ein Manipulationszuschlag von 25 % verrechnet werden. Bei verspäteter Anmeldung kann keine Gewähr für die ordnungs- und fristgemäße Ausführung übernommen werden. Bei Auftragsstornierung bis 14 Tage vor Aufbaubeginn werden Schadensersatzleistungen in Höhe von 25 % des Auftragswertes, bei Absage 7 Tage vor Aufbaubeginn 50 % und unter 7 Tagen 100 % des Auftragswertes berechnet. Die Anlieferung der Leihgeräte zum Messestand erfolgt am letzten Aufbautag. Der Aussteller haftet für die ordnungsgemäße Retournierung aller Leihgeräte. Auf- und Abbau am Messestand sowie Schulungsmaßnahmen werden nach Aufwand zu oben angeführten Regiestundensätzen gemäß ArtNr 30709 in Rechnung gestellt. Mit der Anmeldung entsteht ein Vertrag zwischen der anmeldenden Firma und der Messe Wels GmbH.

Ort, Datum	Firmenstempel, rechtsverbindliche Unterschrift