

MESSEVERSICHERUNG



IHR ANSPRECHPARTNER

Emil Warnecke
GrECo International
Dametzstraße 47 - A-4020 Linz
Tel. +43 (50) 404-436
Fax. +43 (50) 404-11 436
mailto: e.warnecke@greco.services

Anmeldeformular siehe folgende Seite!

VERSICHERUNGSSCHUTZ FÜR IHRE MESSEGÜTER

Als versichert gelten Ausstellungsgüter aller Art (ausgenommen Pelze, Edelmetalle, Juwelierwaren, Uhren, Valoren, Briefmarken, Antiquitäten, Teppiche und Kunstgegenstände) einschließlich eigener Kojeneinrichtung und des von der Messe Wels GmbH ausgeliehen/übernommenen Inventars.

Die Versicherung beginnt mit dem Transport der Güter zur Messe, schließt die Be-/Entladung sowie Verbringung mit ein, ebenso die Dauer des Auf-/Abbaus bzw. die Messedauer selbst sowie die notwendigen Vor- und Nachlagerungen am Messegelände ein und endet nach erfolgtem Rücktransport mit dem Eintreffen der Güter am Abgangsort oder anstelle dessen an einem anderen Ankunftsort, spätestens jedoch mit dem 30. Tag, 24.00 Uhr, gerechnet vom Datum des Ersttransportes.

Während der gesamten Versicherungsdauer besteht Versicherungsschutz „gegen alle Risiken“ gemäß den nachstehend angeführten Bedingungen, welche auf Wunsch zugesandt werden.

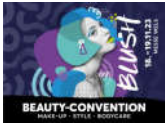
- Allgemeine Österreichische Transportversicherungsbedingungen (AÖTB 2011).
- Besondere Bedingungen für die Versicherung von Gütern auf Messen und gewerblichen Ausstellungen (2011).
- Vernässung im Freien ist nicht Gegenstand der Versicherung.
- Bei Schäden durch einfachen Diebstahl gelangt ein Selbstbehalt von EUR 145,00 pro Schadensfall zur Anrechnung. Hinweis: Mitversichert ist Diebstahl und Abhandenkommen ganzer Kollis, Teildiebstahl und Raub, sofern die Ausstellungsgüter während der Besuchszeit ausreichend beaufsichtigt und die Ausstellungsräumlichkeiten außerhalb der Besuchszeiten in geeigneter Weise gegen den Zutritt Unbefugter gesichert sind. Kleindimensionierte Gegenstände sind gegen Wegnahme entsprechen zu schützen (z.B. Aufbewahrung in versperrten Vitrinen u.a.).
- Klausel für die Versicherung gebrauchter Maschinen, Apparate, Geräte und Fahrzeuge zum Neuwert im Reparaturfall (2011).

Mit Zugang des Antrages beim Versicherer gilt Deckungsschutz begründet gemäß Daten Anmeldung (Deckungsbeginn etc.) und ist eine gesonderte Deckungsbestätigung durch den Versicherer nicht mehr nötig.

HAFTPFLICHTVERSICHERUNG

Dieses Risiko ist üblicherweise in einer Betriebshaftpflichtversicherung abgedeckt. Bei Bedarf wenden Sie sich bitte an:

Emil Warnecke	Tel. +43 (0) 5 04 04 - 436
GrECo International AG	Fax +43 (0) 5 04 04 - 11 436
Dametzstraße 47	
A-4020 Linz, Österreich	Mailto e.warnecke@greco.services



MESSEVERSICHERUNG



IHR ANSPRECHPARTNER/BESTELLFAX AN

ANMELDUNG

Emil Warnecke
 GrECo International
 Dametzstraße 47 - A-4020 Linz
 Tel. +43 (50) 404-436
 Fax. +43 (50) 404-11 436
 mailto: e.warnecke@greco.services

ab sofort

BITTE IN BLOCKBUCHSTABEN AUSFÜLLEN

Firmenname:	E-Mail:
Kontaktperson:	Internet:
Straße/Postfach:	Halle/Standnummer:
Land/PLZ/Ort:	Freigelände, Block/Stand:
Tel./Fax/Mobil:	UID-Nr.:

ANTRAG ZUR MESSEVERSICHERUNG (BITTE AUSFÜLLEN)

ANGABEN ZUM TRANSPORT

Von (Abholort) Hintransport am

Nach (Lieferort) Rücktransport am

ANGABEN ZUR MESSE

Messtitel Halle und Stand-Nr.

Ausstellungsgüter Versicherungssumme €.....

Kojeneinrichtung Versicherungssumme €.....

Mietinventar Versicherungssumme €.....

ANGABEN ZUM VERSICHERUNGSNEHMER (BITTE AUSFÜLLEN FALLS ANDERS ALS OBEN ANGEFÜHRT)

Firma Sachbearbeiter

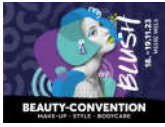
Straße, Nr. Telefon

PLZ, Ort Telefax

Die **Prämie** beträgt, inkl. der gesetzlichen Versicherungssteuer von derzeit 11 %, für die ausgestellten Güter, die Kojeneinrichtung und das Inventar, einschließlich der Transporte, **0,50 % von der angegebenen Gesamtversicherungssumme**. Die **Mindestprämie** je Vertragsabschluss beträgt **€ 50,00**.

Sollten Sie sich zum Abschluss der Messeversicherung entschließen, dann füllen Sie bitte diesen Antrag in allen Punkten aus und senden Sie das Formular bis spätestens 1 Woche vor Beginn des Transportes zur Messe, an die oben angeführte Adresse bzw. Fax-Nummer.

Ort, Datum	Firmenstempel, Unterschrift



MESSEVERSICHERUNG

IHR ANSPRECHPARTNER/BESTELLFAX AN

Emil Warnecke
GrECo International
Dametzstraße 47 - A-4020 Linz
Tel. +43 (50) 404-436
Fax. +43 (50) 404-11 436
mailto: e.warnecke@greco.services

HINWEISE UND ERKLÄRUNGEN

BEGINN DES VERSICHERUNGSSCHUTZES

Der Versicherungsvertrag kommt erst mit Zugang der Police oder einer gesonderten Annahmeerklärung des Versicherers zustande; vorher besteht kein Versicherungsschutz. Der Versicherungsschutz beginnt jedenfalls erst ab dem vereinbarten Versicherungsbeginn und nicht vor Ablauf der nach den Versicherungsbedingungen vorgesehenen Wartezeiten.

UMFANG DER VERTRETUNGSMACHT DES VERMITTLERS

Die Vollmacht der mit der Vermittlung von Versicherungsverträgen betrauten Person bestimmt sich nach § 45 Versicherungsvertragsgesetz; demnach ist der Vermittler nur berechtigt, Anträge und Erklärungen des Versicherungsnehmers entgegenzunehmen, die Police auszuhändigen und Prämien anzunehmen, sofern er sich im Besitz einer vom Versicherer unterzeichneten Prämienrechnung befindet. Der Vermittler ist daher nicht berechtigt mündliche Erklärungen für den Versicherer abzugeben.

ANZEIGEPFLICHT

Der Antragsteller ist gemäß § 16 Versicherungsvertragsgesetz (VersVG) verpflichtet, Fragen nach gefahrenerheblichen Umständen, insbesondere die Gesundheitsfragen, richtig und vollständig zu beantworten. Unvollständige oder unrichtige Angaben hindern den Versicherer, die von ihm übernommene Gefahr richtig einzuschätzen. Bei schuldhafter Verletzung dieser Pflicht kann der Versicherer unter bestimmten Umständen vom Vertrag zurücktreten oder ihn anfechten und gegebenenfalls die Leistung verweigern. Treten zwischen Antragstellung und Zustellung der Police Änderungen in den gefahrenerheblichen Umständen ein, ist der Versicherer davon unverzüglich zu verständigen. Der Antragsteller übernimmt durch seine Unterschrift die Verantwortung für die Richtigkeit und Vollständigkeit seiner Angaben.

VERTRAGSDAUER

Beträgt die vereinbarte Vertragsdauer mindestens ein Jahr, verlängert sich der Vertrag jedes Mal um ein weiteres Jahr, wenn er nicht spätestens drei Monate vor Ablauf der Vertragsdauer von einem der Vertragspartner gekündigt worden ist.

Ist der Versicherungsnehmer Verbraucher, so wird der Vertrag für ihn nur dann verbindlich um ein weiteres Jahr verlängert, wenn ihm frühestens sechs und spätestens fünf Monate vor jedem Ablauf der Vertragsdauer ein besonderer Hinweis des Versicherers zugeht, in dem der Verbraucher auf das Kündigungsrecht, die dreimonatige Kündigungsfrist, den notwendigen Zugang der Kündigung beim Versicherer vor Beginn dieser Frist, die für die Kündigung erforderliche Schriftform, sowie auf die Vertragsverlängerung um ein weiteres Jahr bei unterbliebener, verspäteter oder fehlerhafter Kündigung aufmerksam gemacht wird.

Beträgt die Vertragsdauer weniger als ein Jahr, erlischt der Vertrag ohne Kündigung.

BELEHRUNG ÜBER RÜCKTRITTSRECHTE

Nach § 5 c Versicherungsvertragsgesetz (VersVG)

1. Sie können von Ihrem Versicherungsvertrag innerhalb von 14 Tagen ohne Angabe von Gründen in geschriebener Form (z. B. Brief, Fax, E-Mail) zurücktreten.
2. Die Rücktrittsfrist beginnt mit der Verständigung vom Zustandekommen des Versicherungsvertrages (= Zusendung der Police bzw. Versicherungsschein), jedoch nicht, bevor Sie den Versicherungsschein und die Versicherungsbedingungen einschließlich der Bestimmungen über die Prämienfestsetzung oder -änderung und diese Belehrung über das Rücktrittsrecht erhalten haben.
3. Die Rücktrittserklärung ist zu richten an: WIENER STÄDTISCHE Versicherung AG Vienna Insurance Group, Schottenring 30, Postfach 80, 1010 Wien, oder per E-Mail an kunden-service@wienersaestdtische.at oder per Fax an 050 350 99 - 20000. Zur Wahrung der Rücktrittsfrist reicht es aus, dass Sie die Rücktrittserklärung vor Ablauf der Rücktrittsfrist absenden. Die Erklärung ist auch wirksam, wenn sie in den Machtbereich Ihres Versicherungsvertreters gelangt.
4. Mit dem Rücktritt enden ein allfällig bereits gewährter Versicherungsschutz und Ihre künftigen Verpflichtungen aus dem Versicherungsvertrag. Hat der Versicherer bereits Deckung gewährt, so gebührt ihm eine der Deckungsdauer entsprechende Prämie. Wenn Sie bereits Prämien an den Versicherer geleistet haben, die über diese Prämie hinausgehen, so hat sie Ihnen der Versicherer ohne Abzüge zurückzuzahlen.
5. Ihr Rücktrittsrecht erlischt spätestens einen Monat, nachdem Sie den Versicherungsschein einschließlich dieser Belehrung über das Rücktrittsrecht erhalten haben.

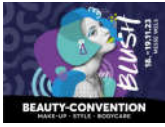
Nach § 8 Fern-Finanzdienstleistungs-Gesetz (FernFinG)

1. Wurde der Vertrag ausschließlich im Wege des Fernabsatzes (z. B. Telefon, Internet, E-Mail, SMS, Direct-Mail) abgeschlossen, kann ein Verbraucher vom Vertrag oder seiner Vertragserklärung innerhalb von 14 Tagen zurücktreten.
2. Die Rücktrittsfrist beginnt mit dem Tag des Vertragsabschlusses. Hat aber der Verbraucher die Vertragsbedingungen und Vertriebsinformationen erst nach Vertragsabschluss erhalten, so beginnt die Rücktrittsfrist mit dem Erhalt aller dieser Bedingungen und Informationen.
3. Die Frist ist jedenfalls gewahrt, wenn der Rücktritt schriftlich oder auf einem anderen, dem Empfänger zur Verfügung stehenden und zugänglichen dauerhaften Datenträger erklärt und diese Erklärung vor dem Ablauf der Frist abgesendet wird.
4. Das Rücktrittsrecht besteht nicht bei kurzfristigen Versicherungen mit einer Laufzeit von weniger als einem Monat.

LAUFZEITNACHLASS

Aufgrund der erstmals oder neuerlich vereinbarten Vertragsdauer entstehen kalkulatorische Kostenvorteile, die in der vereinbarten Prämie bereits berücksichtigt sind. Bei vorzeitiger Auflösung des Vertrages entfällt die Grundlage für diese Prämienberechnung. Der Versicherungsnehmer ist daher zur Zahlung einer Nachtragsprämie verpflichtet, die sich wie folgt berechnet: Vor Vollendung von zwei Jahren ab Vertragsbeginn oder Vertragsverlängerung beträgt die Nachtragsprämie 80 % einer Jahresprämie. Mit der Vollendung des zweiten Jahres und eines jeden weiteren Jahres verringert sich dieser Prozentsatz jeweils um 10, sodass die Nachtragsprämie nach Vollendung des zweiten Jahres 70 % und nach Vollendung des dritten Jahres 60 % einer Jahresprämie beträgt u.s.w.

Als Berechnungsgrundlage wird immer die zum Auflösungszeitpunkt nach Maßgabe des Vertrages aktuelle Jahresprämie herangezogen. Eine Nachtragsprämie ist nicht zu bezah-



MESSEVERSICHERUNG

IHR ANSPRECHPARTNER/BESTELLFAX AN

Emil Warnecke
GrECo International
Dametzstraße 47 - A-4020 Linz
Tel. +43 (50) 404-436
Fax. +43 (50) 404-11 436
mailto: e.warnecke@greco.services

HINWEISE UND ERKLÄRUNGEN

INFORMATION GEM. ART. 13, 14 DSGVO

Als Versicherungsunternehmen sind wir uns des hohen Stellenwerts bewusst, den Ihre personenbezogenen Daten genießen. Bitte entnehmen Sie unserem beiliegenden „Datenschutzhinweis“, den Sie auch auf unserer Website abrufen können, alle näheren Informationen darüber, wie wir Ihre Daten verarbeiten. Sollten Sie Anliegen oder Fragen zur Verarbeitung Ihrer Daten durch unser Unternehmen haben, ersuchen wir Sie uns unter den auf diesem Antragsformular ausgewiesenen Kontaktdaten zu kontaktieren.

VEREINBARUNG ZUR FORM VON ERKLÄRUNGEN

Schriftform: Folgende Erklärungen zwischen Versicherer und Versicherungsnehmer bzw. Versicherten oder sonstigen Dritten sind nur in Schriftform wirksam:

- Kündigung
- Änderung des Anspruchsberechtigten für den Erhalt von Versicherungsleistungen (z. B. Bezugsrechtsänderung)
- Anzeigen bzw. Aufhebungen von Sicherstellungen (Vinkulierung, Verpfändung, Abtretung)
- Prämienfreistellung
- Rückkauf
- Antrag auf Änderung der Veranlagung
- Anforderung einer Letztstandspolizze

Schriftform bedeutet, dass dem Erklärungsempfänger das Original der Erklärung mit eigenhändiger Unterschrift des Erklärenden oder mit qualifizierter elektronischer Signatur gemäß § 4 SVG zugeht.

Geschriebene Form: Für andere Erklärungen des Versicherungsnehmers bzw. des Versicherten oder sonstiger Dritter im Zusammenhang mit den beantragten Versicherungen, insbesondere für Rücktrittserklärungen, genügt es zur Wirksamkeit, wenn sie in geschriebener Form erfolgen. Der geschriebenen Form wird durch einen Text in Schriftzeichen entsprochen, aus dem die Person des Erklärenden hervorgeht (z. B. Telefax oder E-Mail).

Ich bin mit dieser Vereinbarung ausdrücklich einverstanden.

VERSICHERER

Versicherer ist die WIENER STÄDTISCHE Versicherung AG Vienna Insurance Group, Aktiengesellschaft mit Sitz in 1010 Wien, Schottenring 30; registriert unter der FN 333376 i beim Handelsgericht Wien.

BESCHWERDEN

Bei Beschwerden wenden Sie sich bitte an die Serviceline 050 350 350 oder kundenservice@wienersaetdtische.at oder an die Beschwerdestelle beim Bundesministerium für Arbeit, Soziales, Gesundheit und Konsumentenschutz, Stubenring 1, 1010 Wien, versicherungsbeschwerde@sozialministerium.at. Die Möglichkeit, den Rechtsweg zu beschreiten, bleibt davon unberührt. Im Falle von Streitigkeiten können Sie sich an die Verbraucherschlichtungsstelle www.verbraucherschlichtung.at wenden. Die Teilnahme an einem Schlichtungsverfahren ist freiwillig.

ZUSTÄNDIGE AUFSICHTSBEHÖRDE

Finanzmarktaufsicht (FMA), Otto-Wagner-Platz 5, 1090 Wien.

ANWENDBARES RECHT

Für den beantragten Versicherungsvertrag gilt österreichisches Recht.

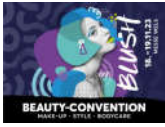
VERWENDUNG VON KUNDENDATEN ZU WERBEZWECKEN MITTELS ELEKTRONISCHER KOMMUNIKATION

Der/Die Versicherungsnehmer stimmt/stimmen zu – wobei diese Zustimmung verweigert und widerrufen werden kann –, dass die WIENER STÄDTISCHE Versicherung AG Vienna Insurance Group seine/ihre angegebenen Daten auch dazu verwendet, um mit ihm/ihnen telefonisch, per E-Mail, Fax oder SMS zu Beratungs- und Werbezwecken im Hinblick auf ihre Versicherungsprodukte Kontakt aufzunehmen.

- Ja, ich/wir stimme/n zu.
 Nein, ich/wir stimme/n nicht zu.

Ich habe die „Hinweise und Erklärungen“ der Schlusserklärung und die Beilage „Datenschutzhinweis“ zu diesem Antrag gelesen. Die Schlusserklärung enthält unter anderem die Zustimmung zur Verwendung von Daten für bestimmte Zwecke, Informationen über den Umfang der Vertretungsvollmacht des Vermittlers und den Beginn des Versicherungsschutzes. Durch die Unterschrift macht der Antragsteller auch die Schlusserklärung zum Inhalt des Antrages und akzeptiert die Behandlung seiner Daten entsprechend den Regelungen der Datenschutzhinweise. An diesen Antrag hält sich der Antragsteller sechs Wochen lang gebunden. Für die beantragte Versicherung gilt österreichisches Recht. Die Übernahme einer Antragsweitschrift wird bestätigt.

Ort, Datum	Unterschrift: Vermittler	Unterschrift: Antragsteller
------------	--------------------------	-----------------------------



MESSEVERSICHERUNG

IHR ANSPRECHPARTNER/BESTELLFAX AN

Emil Warnecke
GrECo International
Dametzstraße 47 - A-4020 Linz
Tel. +43 (50) 404-436
Fax. +43 (50) 404-11 436
mailto: e.warnecke@greco.services

DATENSCHUTZHINWEIS

Stand: Oktober 2018

Analog den Formulierungen im Versicherungsaufsichtsgesetz (VAG) beziehen sich personenbezogene Bezeichnungen auf Frauen und Männer in gleicher Weise.

Als Versicherungsunternehmen sind wir uns des hohen Stellenwerts bewusst, den Ihre personenbezogenen Daten genießen. Wir, das ist die WIENER STÄDTISCHE Versicherung AG Vienna Insurance Group Schottenring 30, 1010 Wien

Telefon: 050 350 - 20000

E-Mail: kundenservice@wienersaetdtische.at

als für die Verarbeitung Ihrer Daten Verantwortliche. Im Folgenden finden Sie nähere Informationen darüber, wie wir Ihre Daten verarbeiten. Sollten Sie Anliegen oder Fragen zur Verarbeitung Ihrer Daten durch unser Unternehmen haben, ersuchen wir Sie, unseren Datenschutzbeauftragten unter datschutz@wienersaetdtische.at zu kontaktieren.

Ihr Versicherungsverhältnis

Personenbezogene Daten

Für die Begründung unseres Versicherungsverhältnisses mit Ihnen ist es unerlässlich, dass wir Ihre personenbezogenen Daten verarbeiten. Wir benötigen diese Daten, um zu prüfen, ob und zu welchen Konditionen Ihr Versicherungsverhältnis zustande kommt, und um im Leistungsfall Ihren Versicherungsanspruch bestimmen zu können. Darüber hinaus verwenden wir Ihre personenbezogenen Daten zu Ihrer sonstigen Betreuung, wie beispielsweise zur Information über Änderungen der rechtlichen Rahmenbedingungen, sofern diese für Ihr Versicherungsverhältnis relevant sind. Unter „personenbezogenen Daten“ sind jegliche Informationen zu verstehen, die sich auf natürliche Personen entweder mittelbar oder unmittelbar beziehen (etwa Namen, Adressen, Vertragsdaten). Auch wenn damit Betriebs- und Geschäftsgeheimnisse nicht unmittelbar vom Begriff der personenbezogenen Daten umfasst sind, lassen wir solchen Informationen den gleichen Schutz zukommen, und wir erwarten dies auch von unseren Geschäftspartnern und Kunden.

Umfang der Datenverwendung

Wenn Sie bei uns den Abschluss einer Versicherung beantragen, so geben Sie uns personenbezogene Daten und gegebenenfalls auch Betriebs- und Geschäftsgeheimnisse sowohl von Ihnen wie auch von Ihren Angehörigen, Mitarbeitern oder von sonstigen Dritten bekannt. In all diesen Fällen gehen wir grundsätzlich von Ihrer Berechtigung zur Bekanntgabe dieser Daten aus. Wir verwenden Ihre Daten und die Daten solcher Dritter, die von Ihnen genannt werden, in unserem berechtigten Interesse als Verantwortliche Ihrer Datenverarbeitung und in jenem Ausmaß, als dies zur ordnungsgemäßen Begründung und Abwicklung unseres Versicherungsverhältnisses mit Ihnen notwendig ist. Auf Basis allfällig gesondert von Ihnen erteilter Zustimmungserklärungen verwenden wir Ihre Daten auch, um Ihnen weitergehende Produktangebote von uns, von anderen Unternehmen unserer Versicherungsgruppe oder von unseren Geschäftspartnern zu unterbreiten. Für manche unserer Versicherungsprodukte ist es notwendig, besonders geschützte Kategorien Ihrer personenbezogenen Daten zu verarbeiten. Hierunter fallen vornehmlich Daten zu Ihrer Gesundheit, die wir etwa zur Begründung und zur Leistungsfallbearbeitung in der Kranken-, Lebens- oder Unfallversicherung benötigen. Diese besonderen Kategorien personenbezogener Daten verarbeiten wir stets nur im Einklang mit den Bestimmungen des Versicherungsvertragsgesetzes sowie aufgrund Ihrer im Versicherungsantrag erteilten Einwilligung.

Weitergabe der Daten an Dritte

Der Komplexität heutiger Datenverarbeitungsprozesse ist es geschuldet, dass wir uns mitunter Dienstleister bedienen und diese mit der Verarbeitung Ihrer Daten beauftragen. Manche dieser Dienstleister befinden sich außerhalb des Gebiets der Europäischen Union. In allen Fällen der Inanspruchnahme von Dienstleistern tragen wir jedoch stets dafür Sorge, dass das europäische Datenschutzniveau und die europäischen Datensicherheitsstandards gewahrt bleiben. Auch kann es im Rahmen unserer Geschäftsfallbearbeitungen erforderlich sein, dass wir innerhalb unseres Versicherungsunternehmens oder innerhalb unserer Versicherungsgruppe Ihre Daten transferieren oder gemeinschaftlich verarbeiten. Auch in diesen Fällen bleiben die europäischen Datensicherheitsstandards stets gewahrt. Wenn Sie Näheres darüber erfahren wollen, wie und in welchem Umfang wir Ihre Daten in Ihrem konkreten Geschäftsfall verarbeiten oder an Dienstleister weitergeben und welche Schutzgarantien wir hierbei ergriffen haben, wenden Sie sich bitte an datschutz@wienersaetdtische.at.

Inanspruchnahme von Cloud-Leistungen

Als innovatives und zukunftsorientiertes Unternehmen verwenden wir auch Cloud-Lösungen. Die von uns in Anspruch genommenen Cloud-Services werden durch folgende Anbieter vorgenommen:

- Microsoft Corp.
- Google Inc.

Wir nutzen die Cloud-Services vornehmlich im Rahmen unserer internen und externen elektronischen Kommunikation sowie für Videokonferenzen, für unsere Terminverwaltung und zum shared document use bei unserer internen Zusammenarbeit. Die Speicherung Ihrer Versicherungsdaten, insbesondere Ihrer Gesundheitsdaten, erfolgt nicht in diesen Cloud-Services, sondern in unseren Rechenzentren.

Mitwirkung von Rückversicherern

Bei der Versicherung bestimmter Risiken arbeiten wir eng mit unseren Rückversicherern zusammen, die uns in unserer Risiko- und Leistungsfallprüfung unterstützen. Hierzu ist es erforderlich, dass wir Daten zu Ihrer Person und zu Ihrem Versicherungsverhältnis mit unseren Rückversicherern austauschen. Dieser Datenaustausch erfolgt stets nur zum Zweck der gemeinschaftlichen Prüfung Ihres Versicherungsrisikos und Ihrer Leistungsfälle, dies unter Beachtung des hierfür durch das Versicherungsvertragsgesetz vorgesehenen Rahmens.

Mitwirkung von Versicherungsmaklern

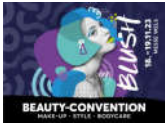
Wenn Sie einen Versicherungsmakler mit Ihren Angelegenheiten betrauen, so erhebt und verarbeitet dieser Ihre personenbezogenen Daten und leitet uns diese zur Prüfung Ihres Versicherungsrisikos, zum Abschluss Ihres Versicherungsverhältnisses mit uns und zu unserer Leistungsfallprüfung weiter. Ebenso übermitteln wir an Ihren Versicherungsmakler personenbezogene Daten zu Ihrer Person und zu Ihrem Versicherungsverhältnis in jenem Ausmaß, als dies Ihr Versicherungsmakler zu Ihrer Betreuung benötigt. Weil Ihr Versicherungsmakler selbst für die datenschutzkonforme Verwendung Ihrer Daten Gewähr leisten muss, lassen wir bei der Auswahl der Zusammenarbeit mit unseren Versicherungsmaklern stets höchste Sorgfalt walten.

Datenweitergabe an Aufsichtsbehörden und Gerichte sowie an sonstige Dritte

Als Versicherungsunternehmen unterliegen wir hohen Regulierungsanforderungen und stetiger behördlicher Aufsicht. Dabei kann es dazu kommen, dass wir Behörden oder Gerichten auf deren Anfragen hin personenbezogene Daten unserer Versicherungsnehmer offenlegen müssen. Ebenso kann es bei der Prüfung Ihres Leistungsfalls dazu kommen, dass wir Dritte, wie Ärzte, Krankenanstalten, Gutachter oder etwa mit der Schadensregulierung beauftragte Unternehmen, beiziehen und diesen Ihre personenbezogenen Daten übermitteln müssen. In all diesen Fällen achten wir jedoch stets darauf, dass die gesetzlichen Grundlagen eingehalten werden und damit der Schutz Ihrer Daten gewahrt bleibt.

Automatisierte Datenverarbeitungsprozesse

Um Ihnen eine möglichst effiziente Geschäftsfallbearbeitung zu bieten, verwenden wir zum Teil automatisierte Prüfprogramme, die auf Basis Ihrer Angaben im Versicherungsantrag das Versicherungsrisiko bestimmen und beispielsweise die Höhe Ihrer Versicherungsprämien oder auch Ihre allfälligen Risikoausschlüsse festlegen. Auch lassen wir durch solche Programme in Teilbereichen unsere Leistungspflicht im Schadensfall automatisiert bestimmen. Die in diesen Programmen verwendeten Prüfparameter bemessen sich an versicherungsmathematischen Erfahrungssätzen und sichern insofern einen objektiven Beurteilungsmaßstab. Sie können die Vornahme solcher automatisierter Verfahren zu Ihrer Person und zu Ihren Geschäftsfällen ablehnen und stattdessen in allen Fällen die manuelle Bearbeitung Ihrer Angelegenheit durch unsere Unternehmensmitarbeiter verlangen. Diesfalls ersuchen wir Sie, Ihren Betreuer zu veranlassen, Ihren Antrag an die entsprechende Fachabteilung zur individuellen Beurteilung weiterzuleiten oder uns dies unter kundenservice@wienersaetdtische.at mitzuteilen. Bitte beachten Sie aber, dass dies mitunter zu einer verzögerten Bearbeitung Ihres Geschäftsfalls führen kann.



IHR ANSPRECHPARTNER/BESTELLFAX AN

Emil Warnecke
GrECo International
Dametzstraße 47 - A-4020 Linz
Tel. +43 (50) 404-436
Fax. +43 (50) 404-11 436
mailto: e.warnecke@greco.services

DATENSCHUTZHINWEIS

Stand: Oktober 2018

Unsere Datensicherheit

Als konzessioniertes Versicherungsunternehmen ist es für uns selbstverständlich, dass jeglicher Datenverkehr innerhalb unseres Unternehmens verschlüsselt erfolgt. Auch verfügen wir über Verschlüsselungsoptionen im externen Datenverkehr, sofern Sie als Empfänger unserer Kommunikation über die technischen Voraussetzungen zur Entschlüsselung verfügen. Bitte beachten Sie, dass die elektronische Kommunikation unter Verwendung handelsüblicher Mailprogramme (etwa MS Exchange) keinen absoluten Schutz vor Drittzugriffen bietet und dass bei dieser Form der Kommunikationsübermittlung auch nicht-europäische Server eingeschaltet sein können.

Ebenso selbstverständlich ist es für uns, zu gewährleisten, dass unsere unternehmensinternen Rechenzentren sämtliche ISO-27001-Sicherheitsstandards erfüllen. Unser Sicherheitsverständnis überbinden wir auch auf die von uns in Anspruch genommenen Dienstleister, die wir zur Einhaltung gleichartiger oder ebenbürtiger Sicherheitsvorkehrungen verpflichtet haben. Sofern im Rahmen der von uns in Anspruch genommenen Cloud-Services Datenspeicherungen auf Servern außerhalb Europas stattfinden, stellen wir sicher, dass diese Daten ausschließlich in fragmentierter und verschlüsselter Form, dies unter Verwendung höchster Verschlüsselungstechnologien, gespeichert werden. Die Speicherung von Daten zu Ihrem Versicherungsverhältnis und die Speicherung Ihrer Gesundheitsdaten verbleiben stets in unseren internen Rechenzentren. Sollten Sie Fragen zu unseren konkret Ihren Geschäftsfall betreffenden Datensicherheitsvorkehrungen haben, wenden Sie sich bitten an datenschutz@wienersaetdtische.at

Ihre Rechte

Sie können Auskunft zur Herkunft, zu den Kategorien, zur Speicherdauer, zu den Empfängern, zum Zweck der zu Ihrer Person und zu Ihrem Geschäftsfall von uns verarbeiteten Daten und zur Art dieser Verarbeitung verlangen.

Falls wir Daten zu Ihrer Person verarbeiten, die unrichtig oder unvollständig sind, so können Sie deren Berichtigung oder Vervollständigung verlangen. Sie können auch die Löschung unrechtmäßig verarbeiteter Daten verlangen. Bitte beachten Sie aber, dass dies nur auf unrichtige, unvollständige oder unrechtmäßig verarbeitete Daten zutrifft. Ist unklar, ob die zu Ihrer Person verarbeiteten Daten unrichtig oder unvollständig sind oder unrechtmäßig verarbeitet werden, so können Sie die Einschränkung der Verarbeitung Ihrer Daten bis zur endgültigen Klärung dieser Frage verlangen. Wir ersuchen Sie zu beachten, dass diese Rechte einander ergänzen, sodass Sie nur entweder die Berichtigung bzw. Vervollständigung Ihrer Daten oder deren Löschung verlangen können.

Auch wenn die Daten zu Ihrer Person richtig und vollständig sind und von uns rechtmäßig verarbeitet werden, können Sie der Verarbeitung dieser Daten in besonderen, von Ihnen begründeten Einzelfällen widersprechen. Ebenso können Sie widersprechen, wenn Sie von uns Direktwerbung beziehen und diese in Zukunft nicht mehr erhalten möchten.

Sie können die von uns zu Ihrer Person verarbeiteten Daten, sofern wir diese von Ihnen selbst erhalten haben, in einem von uns bestimmten, maschinenlesbaren Format erhalten oder uns mit der direkten Übermittlung dieser Daten an einen von Ihnen gewählten Dritten beauftragen, sofern dieser Empfänger uns dies aus technischer Sicht ermöglicht und der Datenübertragung weder ein unvertretbarer Aufwand noch gesetzliche oder sonstige Verschwiegenheitspflichten oder Vertraulichkeitserwägungen von unserer Seite oder von dritten Personen entgegenstehen.

Bei all Ihren Anliegen ersuchen wir Sie, uns unter den untenstehend ausgewiesenen Kontaktdaten zu kontaktieren, wobei wir Sie hierbei stets um einen Beleg Ihrer Identität, etwa durch Übermittlung einer Ausweiskopie, ersuchen.

Auch wenn wir uns bestmöglich um den Schutz und die Integrität Ihrer Daten bemühen, können Meinungsverschiedenheiten über die Art, wie wir Ihre Daten verwenden, nicht ausgeschlossen werden. Sind Sie der Ansicht, dass wir Ihre Daten in nicht zulässiger Weise verwenden, so steht Ihnen das Recht auf Beschwerdeerhebung bei der österreichischen Datenschutzbehörde offen.

Unsere Datenaufbewahrung

Grundsätzlich bewahren wir Ihre Daten für die Dauer unserer Versicherungsbeziehung mit Ihnen auf. Darüber hinaus sind wir vielfältigen Aufbewahrungspflichten unterworfen, gemäß denen wir Daten zu Ihrer Person, zu Drittpersonen (etwa Mitversicherten), zu Ihren Leistungsfällen und zu Ihrem Versicherungsverhältnis über Beendigung des Versicherungsverhältnisses hinaus oder auch nach Abschluss eines Leistungsfalls aufzubewahren haben, wie dies etwa aufgrund der unternehmensrechtlichen Aufbewahrungsfristen der Fall ist. Wir bewahren Ihre Daten zudem so lange auf, wie die Geltendmachung von Rechtsansprüchen aus unserem Versicherungsverhältnis mit Ihnen möglich ist.

Die Erforderlichkeit der Verarbeitung Ihrer Daten

Die Bereitstellung Ihrer personenbezogenen Daten sowie gegebenenfalls von Dritten, die Sie namhaft machen, ist zur Prüfung Ihres Versicherungsrisikos, zur Begründung unseres Versicherungsverhältnisses und zur Erfüllung Ihrer Leistungsansprüche erforderlich. Sollten Sie uns diese Daten nicht oder nicht im benötigten Umfang bereitstellen, so können wir das von Ihnen gewünschte Versicherungsverhältnis unter Umständen nicht begründen oder Ihren Leistungsfall nicht erfüllen. Bitte beachten Sie, dass dies nicht als vertragliche Nichterfüllung unsererseits gelten würde.

Sofern wir Ihre Daten auf Basis einer von Ihnen erteilten Zustimmung erhalten haben und verarbeiten, können Sie diese Zustimmung jederzeit mit der Folge widerrufen, dass wir Ihre Daten ab Erhalt des Zustimmungswiderrufs nicht mehr für die in der Zustimmung ausgewiesenen Zwecke verarbeiten.

Ihre Kontaktmöglichkeit

Bitte kontaktieren Sie uns zu Ihren datenschutzrechtlichen Fragen und Anliegen unter datenschutz@wienersaetdtische.at

Zentrales Informationssystem

Beim Verband der Versicherungsunternehmen Österreichs, Schwarzenbergplatz 7, 1030 Wien, wird in der Kranken-, Lebens- und Berufsunfähigkeitsversicherung ein zentrales Informationssystem der Versicherungsunternehmen betrieben.

Unsere Teilnahme an diesem System erfolgt unter Wahrung sämtlicher behördlicher Auflagen. Unseren Antragsformularen können Sie alle Informationen zu unserer jeweiligen, produktspezifischen Weitergabe Ihrer Daten in dieses System entnehmen. Ebenso können Sie nähere Informationen über unsere Teilnahme an diesem System unter datenschutz@wienersaetdtische.at erfragen.